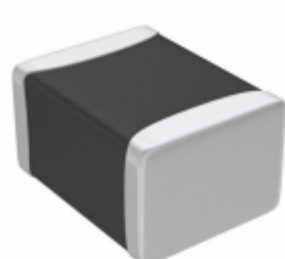


C1210W104KCRACTU



Obrázky jsou pouze orientační.
Podrobné informace o produktu naleznete v části Technické údaje produktu.
Koupit C1210W104KCRACTU s důvěrou od Component-World.HK, 1 rok záruka



Part Number: [C1210W104KCRACTU](#)

Výrobce: [KEMET](#)

Popis: CAP CER 0.1UF 500V X7R 1210

Datový list: [ArcShield High Volt X7R](#)

RoHS Status: Bez olova / V souladu RoHS

Ship From: Hong Kong

Shipment Way: DHL/Fedex/TNT/UPS/EMS

[Request For Quotation](#)

PARAMETR PRODUKTU

Part Number	C1210W104KCRACTU	Výrobce	KEMET
Popis	CAP CER 0.1UF 500V X7R 1210	Stav volného vedení / RoHS	Bez olova / V souladu RoHS
Dostupné množství	486899 pcs	Datový list	ArcShield High Volt X7R
Kategorie	Kondenzátory	Napětí - Jmenovitá	500V
Tolerance	±10%	Tloušťka (Max)	0.091" (2.30mm)
teplotní koeficient	X7R	Velikost / Rozměry	0.126" L x 0.098" W (3.20mm x 2.50mm)
Série	ArcShield™	hodnocení	-
Obal	Tape & Reel (TR)	Paket / krabice	1210 (3225 Metric)
Ostatní jména	399-6508-2 C1210W104KCRAC C1210W104KCRAC7800	Provozní teplota	-55°C ~ 125°C
Typ montáže	Surface Mount, MLCC	Úroveň citlivosti na vlhkost (MSL)	1 (Unlimited)
Výrobní standardní doba výroby	47 Weeks	Lead Style	-
Rozestup vývodů	-	Stav volného vedení / RoHS	Lead free / RoHS Compliant
Výška - Sedící (Max)	-	Funkce	Soft Termination, High Voltage
Poruchovost	-	Detailní popis	0.1µF ±10% 500V Ceramic Capacitor X7R 1210 (3225 Metric)
kapacitní	0.1µF	Aplikace	Boardflex Sensitive

Component-World.com je spolehlivý distributor elektronických součástek. Specializujeme se na všechny elektronické komponenty řady KEMET. Máme 486899 kusy KEMET C1210W104KCRACTU na skladě dostupných. Vyžádejte si citát z distributora součástí elektroniky na Component-World.com, náš prodejní tým vás bude kontaktovat do 24 hodin.

RFQ Email: info@Components-World.com

SOUVISEJÍCÍ PRODUKTY

	Část#: C1210V333KCRACTU Popis: CAP CER 0.033UF 500V X7R 1210	Výrobci: KEMET	Dotaz
	Část#: C1210X100F3HAC7800 Popis: CAP CER 1210 10PF 25V ULTRA STAB	Výrobci: KEMET	Dotaz
	Část#: C1210W104KBRAC7800 Popis: CAP CER SMD 1210 .1UF 10% 630V X	Výrobci: KEMET	Dotaz
	Část#: C1210X100F1HAC7800 Popis: CAP CER 1210 10PF 100V ULTRA STA	Výrobci: KEMET	Dotaz
	Část#: C1210V823KBRACTU Popis: CAP CER 0.082UF 630V X7R 1210	Výrobci: KEMET	Dotaz
	Část#: C1210V683KBRAC7800 Popis: CAP CER 0.068UF 630V X7R 1210	Výrobci: KEMET	Dotaz
	Část#: C1210W563KDRACTU Popis: CAP CER 0.056UF 1KV X7R 1210	Výrobci: KEMET	Dotaz
	Část#: C1210V223KBRAC7800 Popis: CAP CER 0.022UF 630V X7R 1210	Výrobci: KEMET	Dotaz
	Část#: C1210W823KBRACTU Popis: CAP CER 0.082UF 630V X7R 1210	Výrobci: KEMET	Dotaz
	Část#: C1210W154KCRACTU Popis: CAP CER 0.15UF 500V X7R 1210	Výrobci: KEMET	Dotaz
	Část#: C1210X100F1HACAUTO Popis: CAP CER 1210 10PF 100V ULTRA STA	Výrobci: KEMET	Dotaz
	Část#: C1210W223KBRACTU Popis: CAP CER 0.022UF 630V X7R 1210	Výrobci: KEMET	Dotaz
	Část#: C1210V563KDRACTU Popis: CAP CER 0.056UF 1KV X7R 1210	Výrobci: KEMET	Dotaz
	Část#: C1210W333KCRACTU Popis: CAP CER 0.033UF 500V X7R 1210	Výrobci: KEMET	Dotaz
	Část#: C1210T474K5RALTU Popis: CAP CER 0.47UF 50V X7R 1210	Výrobci: KEMET	Dotaz
	Část#: C1210V473KDRACTU Popis: CAP CER 0.047UF 1KV X7R 1210	Výrobci: KEMET	Dotaz
	Část#: C1210W473KDRACTU Popis: CAP CER 0.047UF 1KV X7R 1210	Výrobci: KEMET	Dotaz
	Část#: C1210X100F3HACAUTO Popis: CAP CER 1210 10PF 25V ULTRA STAB	Výrobci: KEMET	Dotaz
	Část#: C1210V104KCRACTU Popis: CAP CER 0.1UF 500V X7R 1210	Výrobci: KEMET	Dotaz
	Část#: C1210V154KCRACTU Popis: CAP CER 0.15UF 500V X7R 1210	Výrobci: KEMET	Dotaz

Související klíčová slova pro C1210W104KCRACTU

KEMET C1210W104KCRACTU.	C1210W104KCRACTU distributor	C1210W104KCRACTU dodavatel	C1210W104KCRACTU Cena
C1210W104KCRACTU Stáhnout datasheet.	C1210W104KCRACTU Datasheet.	C1210W104KCRACTU Stock.	koupit C1210W104KCRACTU.
KEMET C1210W104KCRACTU.	Kemet [ML] C1210W104KCRACTU.		